

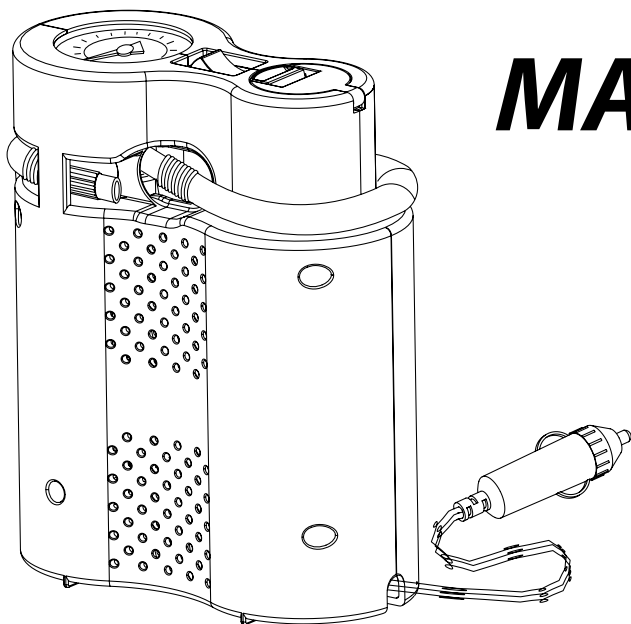
*air***MAN**<sup>®</sup>

# EasyRider

Vzduchový kompresor

250 ml těsnící hmoty „ventil pryč“

## MANUÁL



DŘÍVE NEŽ ZAČNETE AIRMANA POUŽÍVAT, PŘEČTĚTE SI POZORNĚ NÁVOD K POUŽITÍ A NÁVODY NA ETIKETÁCH JEDNOTLIVÝCH VÝROBKŮ. PRO EVENTUÁLNÍ BUDOUCÍ POTŘEBU, USCHOVEJTE KRABICI OD VÝROBKU, NÁVOD K POUŽITÍ A ÚČTENKU NA BEZPEČNÉM MÍSTĚ.

EasyRider je souprava kompresoru a 250 ml těsnící hmoty typu „ventil pryč“, která umožňuje jak huštění tak i opravu pneumatiky na cestě - je to perfektní kombinace.

Jednoduchým způsobem dočasně opravíte defekt (průraz pneumatiky) a rychle jste opět mobilní. Tento způsob je nejen jednodušší a rychlejší než výměna kola – ale je také bezpečnější, protože nemusíte auto zvedat heverem ani zápasit se zataženými a zarezlými šrouby zatímco Vás jiná vozidla nebezpečně míjejí.

Těsnící hmota pro pneumatiky je založena na technologii mikrovláken a nabízí spolehlivé utěsnění průrazů způsobených předměty do 10 mm. Ventilová vložka musí být vymontována před aplikováním těsnící hmoty. Proto čepička nádoby také slouží jako nástroj k vymontování ventilové vložky předtím, než do pneumatiky ručně vtlačíte těsnící hmotu obsaženou v nádobce.

S AirMan kompresorem Compact je jednoduché pravidelně udržovat Vaše pneumatiky správně nahuštěné. V přístroji je vestavěn tlakoměr, který umožní přesné odečtení tlaku pneumatiky. Když budete udržovat doporučený tlak pneumatik, zvýšíte tím bezpečnost, ušetříte peníze za palivo, zažijete bezpečnější a příjemnější jízdu a současně prodloužíte životnost pneumatik.

Jako bonus přichází AirMan Compact kompresor s třemi multifunkčními adaptéry pro pneumatiky jízdních kol, sportovní míče a nafukovací hračky.



## ZAMĚŘENO NA VÝROBKY

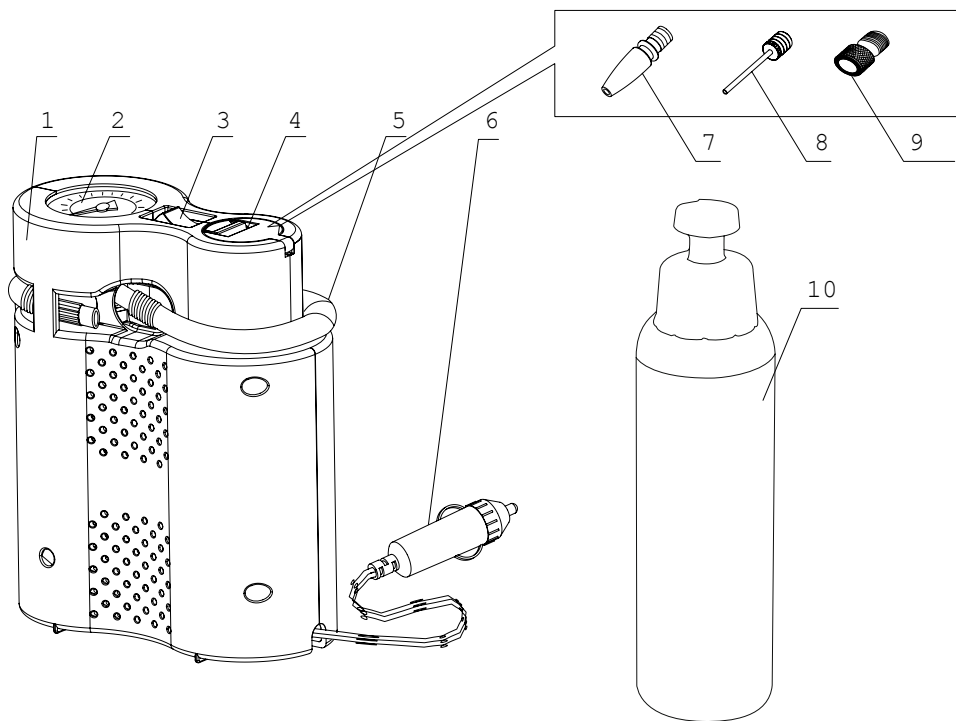


## POUŽITÍ

**Pneumatika jízdního kola** (průměrná velikost městského kola): 4 bary (56 PSI) za 1 minutu

**Pneumatika malého vozu** (25 litrů): 2,5 baru (36 PSI) za 6,5 minuty

**Pneumatika středního vozu** (36 litrů): 2,5 baru (36 PSI) za 8,5 minuty

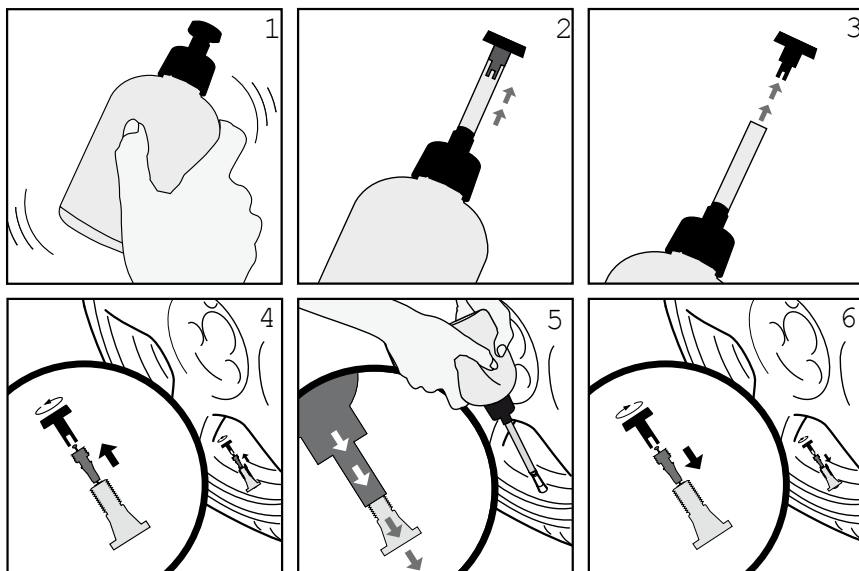


## POPIS JEDNOTLIVÝCH ČÁSTÍ SOUPRAVY

1. Vysokotlaký vzduchový kompresor
2. Vestavěný tlakoměr
3. On/Off (I/O) spínač
4. Uskladnění adaptérů
5. Tlaková hadička
6. 12V napájecí kabel se zástrčkou
7. Adaptér pro nafukování hraček
8. Adaptér pro míče
9. Adaptér pro jízdní kola
10. 250 ml nádobka s těsnící hmotou „ventil pryč“

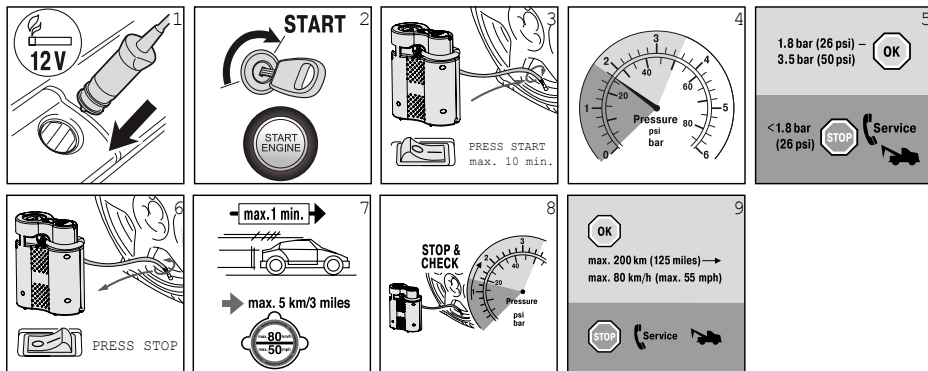
## NÁVOD K POUŽITÍ

1. Nádobku před použitím řádně protřepejte.
2. Vytáhněte čepičku s průhlednou hadičkou.
3. Sundejte čepičku z hadičky.
4. Čepička slouží k vyšroubování ventilové vložky. Čepičku pevně zatlačte k ventilu a otáčejte proti směru hodinových ručiček až se ventilová vložka uvolní. POZOR! Čepičku a ventilovou vložku uložte na bezpečném místě. Když ztratíte ventilovou vložku, nelze pneumatiku nahustit.
5. Hadičku vycházející z nádoby upevněte na ventil a vytlačte těsnící hmotu do pneumatiky.
6. Potom našroubujte ventilovou vložku zpět ( použijte čepičku jako nástroj ), utahujte ve směru hodinových ručiček.



## KAŽDODENNÍ PÉČE O TLAK V PNEUMATIKÁCH

1. Připojte 12 V napájecí kabel do zásuvky ve vozidle (zásuvka cigaretového zapalovače).
2. Nastartujte motor. Nechte motor běžet během celé akce, tím šetříte autobaterii.
3. Připojte vzduchovou hadičku k ventilu a stiskněte start ( I ) na kompresoru. Malý objem těsnící kapaliny může vytéci z pneumatiky. Vždy mějte ventil v poloze 6 hodin, tzn. nejbližší vozovce. Jinak krátká vzduchová hadička nemůže dosáhnout k ventilu.
4. Pokračujte v huštění až dosáhnete předepsaného tlaku (maximální doba chodu kompresoru je 10 minut).
5. Přerušte cestu pokud není dosaženo minimálního tlaku v pneumatice.
6. Stiskněte stop ( O ) na kompresoru a odmontujte kompresor.
7. Během 1 minuty po uložení kompresoru vyjeďte s vozidlem. Aby se těsnící hmota – kapalina nadostala do místa průrazu, ujeďte 5 km. Jeďte tuto vzdálenost s maximální opatrností.
8. Po 5 km zastavte vozidlo a zkontrolujte tlak v pneumatice. Přerušte jízdu pokud nebylo dosaženo minimálního tlaku v pneumatice.
9. Je-li tlak stabilní, pokračujte v jízdě maximální rychlostí 80 km/h. Jeďte maximálně do vzdálenosti 200 km, pak nechte pneumatiku prohlédnout v odborném servisu.



## KAŽDODENNÍ PÉČE O TLAK V PNEUMATIKÁCH

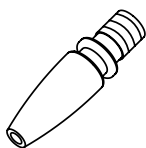
Tlak v pneumatikách má klíčový vliv na bezpečnost: bez pravidelné údržby klesá tlak průměrně o 0,1 – 0,2 bar za měsíc, snižuje se přilnavost k vozovce a zvyšuje se riziko průrazu. Proto doporučujeme kontrolovat tlak v pneumatikách tak často jak je to možné, nejméně jednou za dva týdny. Kontrolujte tlak když jsou pneumatiky studené a hustěte je na předepsaný tlak, který je uveden v návodu k Vašemu vozidlu.

## MULTIFUNKČNÍ ADAPTÉRY

Jako bonus přichází AirMan Compact kompresor s třemi multifunkčními adaptéry pro pneumatiky jízdních kol, sportovní míče a nafukovací hračky. Zjistěte si doporučené tlaky pro jednotlivé subjekty dříve, než adaptéry použijete.

Následující postup platí pro všechny tři typy adaptérů.

1. Nastartuje motor. Nechte motor běžet během celé akce, tím šetříte autobaterii.
2. Vyberte adaptér ze schránky v horní části kompresoru.
3. Namontujte vybraný adaptér na konec vzduchové hadičky.
4. Připojte hadičku k subjektu, který chcete nafukovat.
5. Zapněte kompresor ( I ).
6. Hustěte až do dosažení předepsaného tlaku, pak kompresor vypněte ( O ).



Adaptér pro  
nafukování hraček



Adaptér pro  
sportovní míče



Adaptér pro  
jízdní kola

## POZNÁMKY K BEZPEČNOSTI

DŘÍVE NEŽ ZAČNETE AIRMANA POUŽÍVAT, PŘEČTĚTE SI POZORNĚ NÁVOD K POUŽITÍ A NÁVODY NA ETIKETÁCH JEDNOTLIVÝCH VÝROBKŮ.

### Těsnící hmota

- Před použitím řádně protřepat.
- Používat jen od – 20°C do +60°C.
- Nepřekračujte rychlost 80 km/h po aplikaci těsnící hmoty: jízdní vlastnosti mohou být jiné.
- Buďte připraveni: vždy mějte jednu nádobku s těsnící hmotou navíc. Můžete ji koupit u Vašeho prodejce.
- Vždy skladujte mimo dosah dětí.
- Záruční doba je minimálně 8 let.

### Kompresor

- Kompresor pracuje od – 20°C do +60°C. Při velkých mrazech je obtížné odmotat elektrický kabel.
- Nechte motor běžet během akce: jinak můžete vybit autobaterii.
- Nikdy nenecháte kompresor v chodu bez dozoru.
- Kompresor se za chodu zahřívá. Nechte jej běžet max. 10 minut, aby se nepřehřál. Pak jej nechte 10 minut chladnout.
- Pokud kompresor vydává abnormální zvuky nebo se přehřívá, ihned jej vypněte a nechte vychladnout asi 30 minut.
- Nesprávné použití může kompresor poškodit.

### Ohraničená záruka

- Těsnící hmota dočasně utěsní průraz způsobený předmětem do 10 mm.
- Jedte maximálně do vzdálenosti 200 km, pak nechte pneumatiku prohlédnout v odborném servisu.
- Těsnící hmota neutěsní boční průrazy.
- Těsnící hmota se nesmí používat v kombinaci s jinými těsnícími hmotami.
- Výrobce nepřebírá odpovědnost za nesprávné použití.
- Těsnící hmota může způsobit dočasnou špatnou funkci monitorovacího systému tlaku v pneumatikách.

### Preventivní opatření

- Zaparkujte vůz na okraji vozovky a umožněte plynulý provoz.
- Zapněte varovná světla nebo postavte varovný trojúhelník – varujte ostatní řidiče.
- Nikdy nenechávejte motor běžet ve špatně větraných prostorách.
- Přerušete svoji cestu není-li dosaženo minimálního tlaku v pneumatice.
- Nepřekračujte 80 km/h po aplikaci těsnící hmoty. Pravidelně kontrolujte tlak v pneumatice a kontrolujte, zda v pneumatice nejsou cizí předměty.
- Jedte maximálně do vzdálenosti 200 km, pak nechte pneumatiku prohlédnout v odborném servisu.



airMAN®

**Distributor pro ČR:**

**BVB CZ**

Areál ZD Těšetice 34  
CZ 78346 Těšetice okr.Olomouc

**záz./fax:** +420 582 364 251

**e-mail:** info@bvbcz.cz